

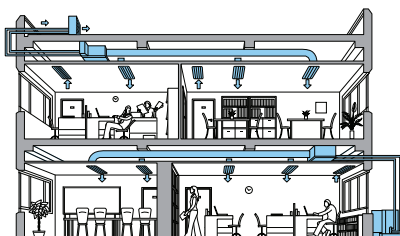
SERIA PEA

Możliwość estetycznej zabudowy jednostek serii PEA w przestrzeni międzysufitowej pozwala na zachowanie elegancji i wystroju danego pomieszczenia. Dodatkowym atutem tych jednostek jest szeroki wachlarz funkcji usprawniających ich pracę. Długa instalacja chłodnicza zwiększa swobodę rozmieszczenia jednostek wewnętrznych.



Elastyczne projektowanie kanałów dzięki wentylatorowi o wysokim sprężu

Połączenie możliwości elastycznego projektowania kanałów z wentylatorem o sprężu 150 Pa. Zwiększona różnorodność opcji nawiewu gwarantuje pracę najskuteczniej dostosowaną do pomieszczeń o niemal dowolnym układzie.



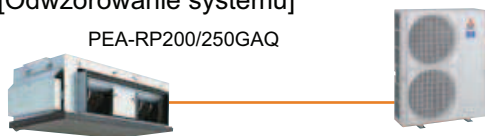
Długa instalacja chłodnicza

Zwiększeniu ilości czynnika w układzie, umożliwiło wydłużenie instalacji chłodniczej do 100 metrów. W efekcie, optymalne rozplanowanie rozmieszczenia jednostek jest ułatwione.

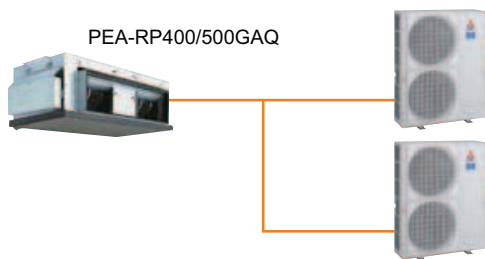
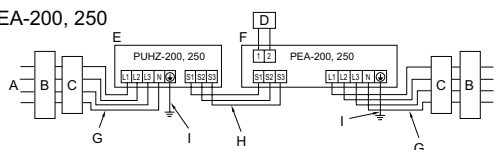
		Połączenie z Power Inverterem		Połączenie ze Standard Inverterem	
		Maks. dł.	Maks. wys.	Maks. dł.	Maks. wys.
PEA-RP	200	100m	30m	70m	30m
	250	100m	30m	70m	30m
	400	100m	30m	70m	30m
	500	100m	30m	70m	30m

Bogaty typoszereg od 20 do 50 kW – szeroki wybór rozwiązań odpowiednich do rozmiaru budynku

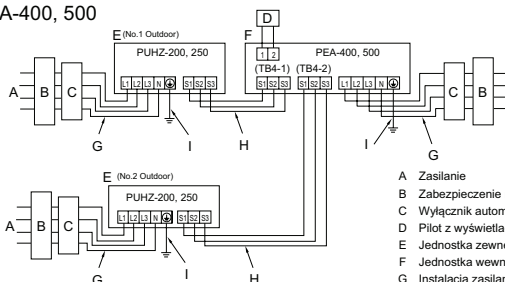
[Odwzorowanie systemu]



• Dla PEA-200, 250



• Dla PEA-400, 500



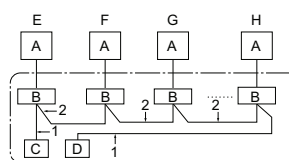
- A Zasilanie
- B Zabezpieczenie różnicowe
- C Wyłącznik automatyczny lub przelącznik lokalny
- D Pilot z wyświetlaczem LCD
- E Jednostka zewnętrzna
- F Jednostka wewnętrzna
- G Instalacja zasilania
- H Przewód łączący jednostkę wewnętrzną/zewnętrzną
- I Uziemienie

Sterowanie grupowe za pomocą pilota PAR-21MA, PAR-30MAA

Pilot PAR-21MA może sterować 16 systemami jako grupą i dzięki temu stanowi idealne narzędzie do zintegrowanego zarządzania klimatyzacją budynku.

* Każdy zestaw jednostek PEA-RP400 i PEA-RP500 należy liczyć jako dwa systemy, ponieważ podłączane są dwie jednostki zewnętrzne.

• Dla PEA-200, 250



- A Jednostka zewnętrzna
- B Jednostka wewnętrzna
- C Główny pilot
- D Pilot podrzędny
- E Standardowy system (adres chłodniczy = 00)
- F Adres chłodniczy = 01
- G Adres chłodniczy = 02
- H Adres chłodniczy = 15

TYPOSZEREG

Jednostka wewnętrzna	Jednostka zewnętrzna	Pilot
<p>PEA-RP200/250/400/500GAQ</p>	<p>Seria Power Inverter</p> <p>PUHZ-RP200/250</p> <p>Standard Inverter</p> <p>PUHZ-P200/250</p> <p>* W przypadku połączenia z PEA-RP400/500GAQ stosowane są dwie jednostki</p>	<p>Opcja</p>